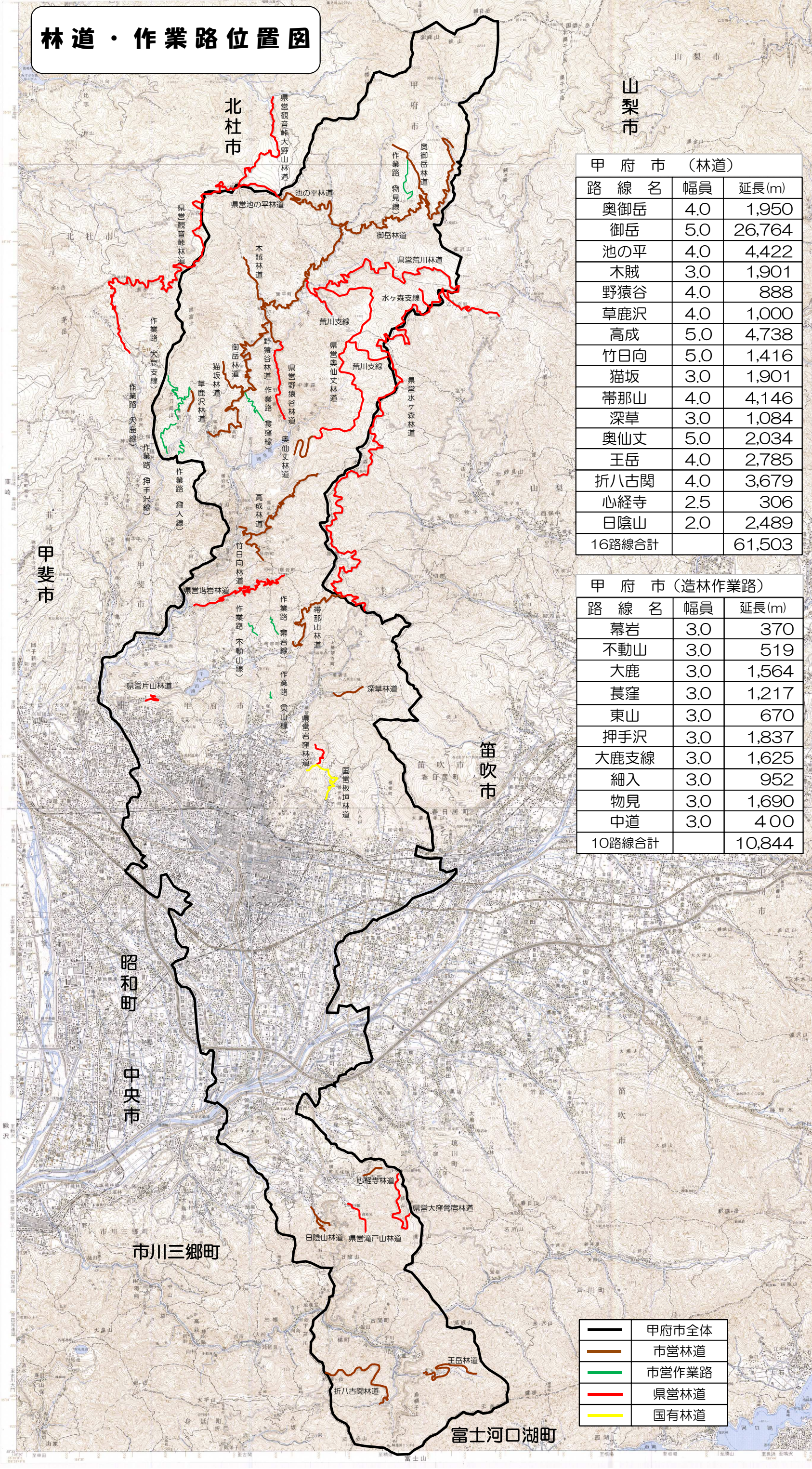


林道・作業路位置図



甲府市（林道）

路線名	幅員	延長(m)
奥御岳	4.0	1,950
御岳	5.0	26,764
池の平	4.0	4,422
木賊	3.0	1,901
野猿谷	4.0	888
草鹿沢	4.0	1,000
高成	5.0	4,738
竹日向	5.0	1,416
猫坂	3.0	1,901
帯那山	4.0	4,146
深草	3.0	1,084
奥仙丈	5.0	2,034
王岳	4.0	2,785
折八古関	4.0	3,679
心経寺	2.5	306
日陰山	2.0	2,489
16路線合計		61,503

甲府市（造林作業路）

路線名	幅員	延長(m)
幕岩	3.0	370
不動山	3.0	519
大鹿	3.0	1,564
長窪	3.0	1,217
東山	3.0	670
押手沢	3.0	1,837
大鹿支線	3.0	1,625
細入	3.0	952
物見	3.0	1,690
中道	3.0	400
10路線合計		10,844

	甲府市全体
	市営林道
	市営作業路
	県営林道
	国有林道